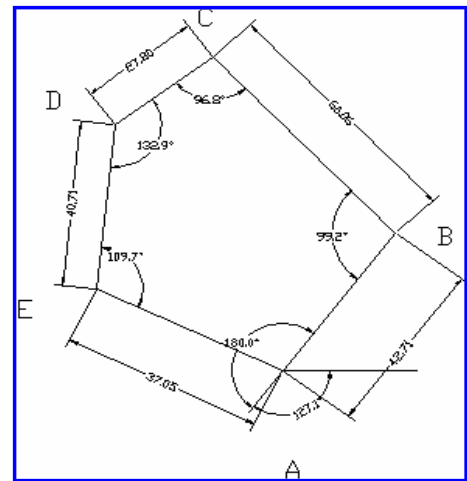


## บทที่ 4 :

### การทำสำรวจวงรอบ

การวัดมุมระบบนี้ใช้การเวียนตามเข็มนาฬิกาเป็นหลัก แบบการปิดวงรอบที่ง่ายที่สุด คือการปิดวงรอบโดยที่แต่ละมุมพิกัด ไม่มีอุปสรรค การส่องกล้องกระทำได้โดยตรง

จากจุด	ไปที่จุด	ระยะทาง ม. (Distance)	มุมเทียบ (Ref.Angle)	หมายเหตุ
ตะวันออก	A	0	0	
A	B	42.71	307.1	
B	C	50.89	99.2	
C	D	27.80	96.8	
D	E	40.71	132.9	
E	A	37.05	109.7	



ถ้าให้ A มีพิกัด (ตะวันออก,เหนือ) 100,100 ทำการวาด ก็จะได้

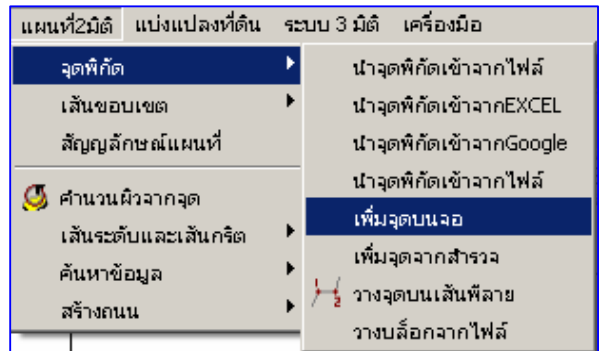
การกำหนดค่า พิกัด A จะพิจารณาไม่ให้ค่าพิกัดใน จุดทั้งหมดที่เหลือไม่มีค่าเป็นลบ คือคิดจากระยะทางที่น่าจะไม่เกิน ออกไปเป็นค่าลบ โดยส่วนมาก ประมาณ 2-3 เท่าของค่าระยะที่มากที่สุด

#### การวาดโดยโปรแกรม

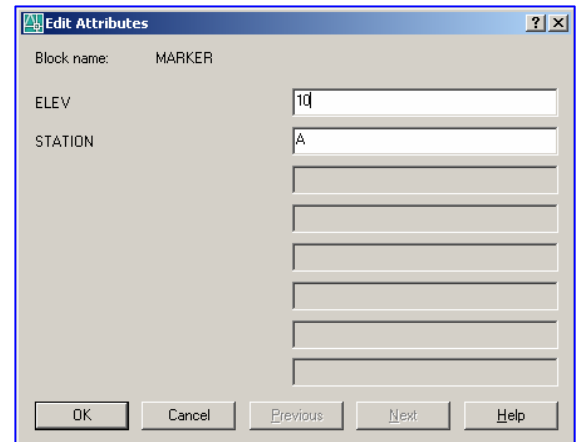
เริ่มจากจุดแรกที่จะทำการวาดโดยการวางจุดพิกัดแรก ด้วยการ Zoom ไปที่ จุด 100,100 โดยคำสั่ง

Command: zoom  
Specify corner of window, enter a scale factor (nX or nXP), or [All/Center/Dynamic/Extents/Previous/Scale/Window/Object] <real time>: c  
Specify center point: 100,100  
Enter magnification or height <8.3345>: 100  
Regenerating model.

คำสั่ง zoom  
และเลือกจุด 100,100  
โดยมีการ ขนาดการมอง ที่ 100 เมตร

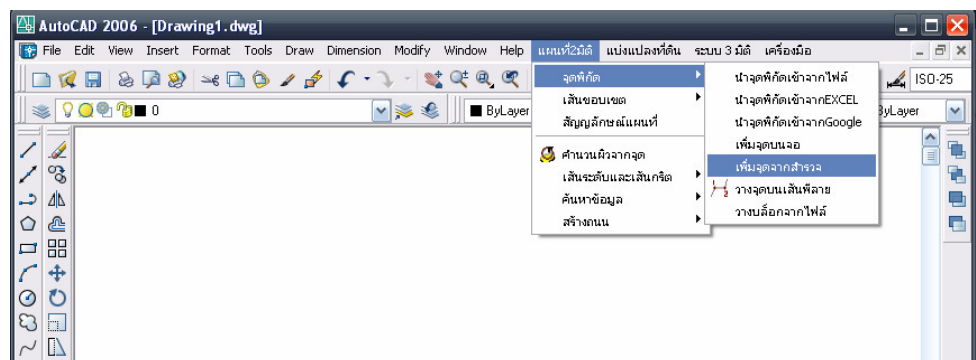


_ADDPT	ใส่ปักกัด 100,100
MARKER AT:100,100	
nil	



ใส่ค่า ระดับ เพื่อเป็น ตัวเทียบกรณีที่มีมุมแนวระดับ

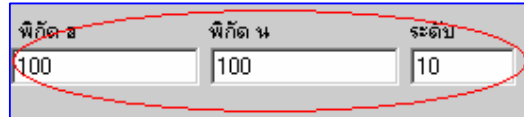
จากนั้น เรียกคำสั่งใน เมนูของ Power Civil คำสั่ง เพิ่มจุดจากสำรวจ หรือ DRSVPT



จะแสดงหน้าของคำสั่ง

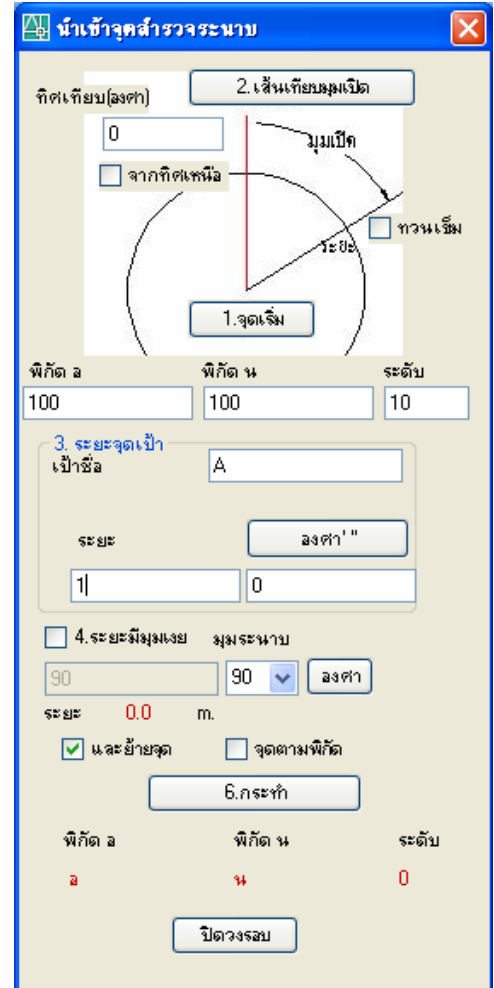
### 1. ใหักดที่

จุดเริ่ม แล้วกดไปที่ จุดกากบาทของจุดพิกัด A ด้านล่างของ หน้าคำสั่งจะเปลี่ยนพิกัดไปตามจุด

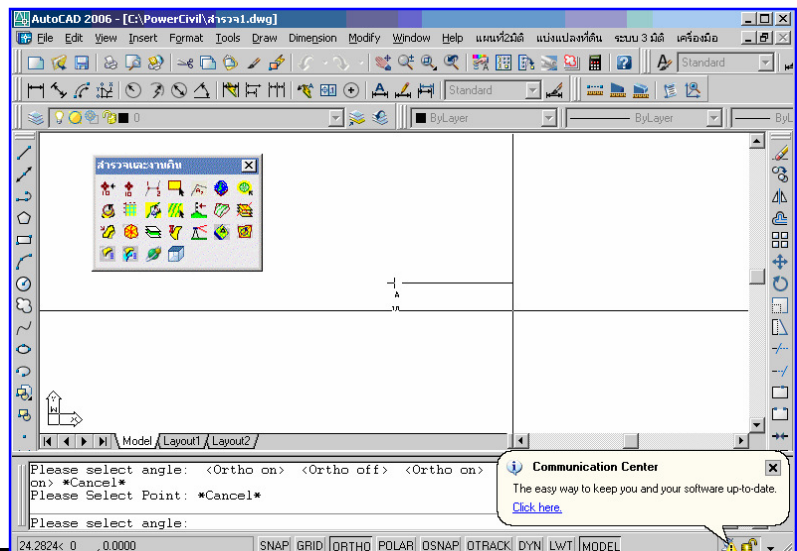


### 2. เลือก

“เส้นเทียบมุมปิด” ถ้าเลือกทิศตะวันออก ก็ให้ใส่ 0 ลงไปได้ทันที ถ้า ไม่ใช่จึงจะเลือกจุดแรกออกไป ใหักด ปุ่ม F8 และเลื่อนไปทางซ้าย จะเป็นเส้นตรงออกจากจุดเริ่ม



**สังเกตเมื่อกด F8** ที่ ปุ่ม ORTHO ที่อยู่ตรงกลางล่างของหน้าจอ จะปุ่มลงไป เป็นการเลือกการเขียนเส้นในแนวฉาก แล้วกดเลือกจุดด้วย เมาส์ ซ้าย จะได้ทิศ 0 องศาใส่ค่าจากตาราง โดยใส่



จากจุด	ไปที่จุด	ระยะทาง ม.(Distance)	มุมเทียบ(Ref.Angle)	หมายเหตุ
ตะวันออก	A	0	0	
A	B	42.71	307.1	

โดยที่ใส่ค่าลงในช่องที่ 3 นำค่า ระยะ ใสในช่องแรกและมุม ใสในช่องที่ต่อมาและชื่อของจุดใสในช่องพิกัดเป้า

ก่อนจะกดต่อไป ต้องไม่ลืมว่า ให้กดลูกที่ “และย้ายจุด” จากนั้น กด 6. กระทำ จะแสดงจุดใหม่ และ มุมเทียบจะเปลี่ยนไป

ถ้าต้องการใส่เป็นองศา ลิปดา ฟลิปดา กดที่นี่

นำเข้าจุดสำรวจระนาบ

พิกัดเทียบ(องศา) 2. เส้นเทียบมุมเปิด

0

จากพิกัดเหนือ

มุมเปิด

1. จุดเริ่ม

ทวนเริ่ม

ระยะ

พิกัด ล พิกัด น ระดับ

100 100 10

3. ระยะจุดเป้า

เป้าชื่อ B

ระยะ มุมเปิด

42.71 307.1

4. ระยะมีมุมเงย มุมระนาบ

90 90

ระยะ 0.0 m.

และย้ายจุด  จุดตามพิกัด

6. กระทำ

พิกัด ล พิกัด น ระดับ

ล น 0

ปิดวงรอบ

